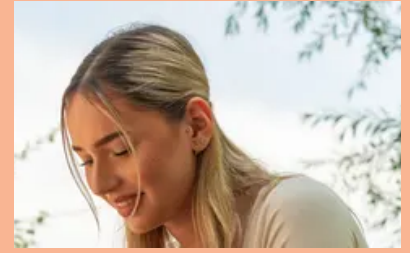




SCHÜLERPRAKTIKUM BEIM BISTUM LIMBURG



Das Bistum Limburg ist eine katholische Diözese in Hessen und Rheinland-Pfalz und wird vom Bischöflichen Ordinariat verwaltet. Mit rund 400 Mitarbeitenden unterstützt es die Kirchengemeinden und Einrichtungen im Bistum, in denen ca. 9.000 kirchliche Mitarbeitende tätig sind.

Bei einem Schülerpraktikum können Praktikantinnen und Praktikanten ihre Interessen und Fähigkeiten vertiefen. Erste Einblicke in die Berufswelt und den Arbeitsalltag können eine Hilfestellung für die zünftige Berufswahl bieten.

Das Bistum Limburg kann in folgenden Bereichen eine begrenzte Anzahl von Schülerpraktika anbieten:

- Wirtschaft und Verwaltung (Einsatz im Bischöflichen Ordinariat Limburg)
- Hauswirtschaft / Küche / Hotellerie (Einsatz in einem der Tagungshäuser des Bistums Limburg)
- Jugendarbeit (Einsatz in einer der Jugendkirchen oder in einer der Fachstellen für Jugendarbeit)

Schülerpraktika im IT-Bereich sind leider nicht möglich!

Interesse? Dann bewirb dich jetzt!

Die Frist für die Einsendung der Bewerbung für ein Schülerpraktikum endet am:
30. April für ein Praktikum im 1. Schul-Halbjahr
31. Oktober für ein Praktikum im 2. Schul-Halbjahr

Deine Bewerbungsunterlagen (mit den beiden aktuellsten Schulzeugnissen) sendest Du bitte per E-Mail in einem komprimierten PDF-Dokument an
Praktikum@bistumlimburg.de

Bischöfliches Ordinariat
Bereich Personalmanagement und –einsatz, Personalausbildung
Weilburger Str. 16, 65549 Limburg an der Lahn

Bewerbungen von Menschen mit Behinderung sind erwünscht.

Für Fragen rund um Praktika steht die Praktikumsbeauftragte
Manuela Arbter (Tel.: 06431 295-814) gerne zur Verfügung.

Mehr Informationen

